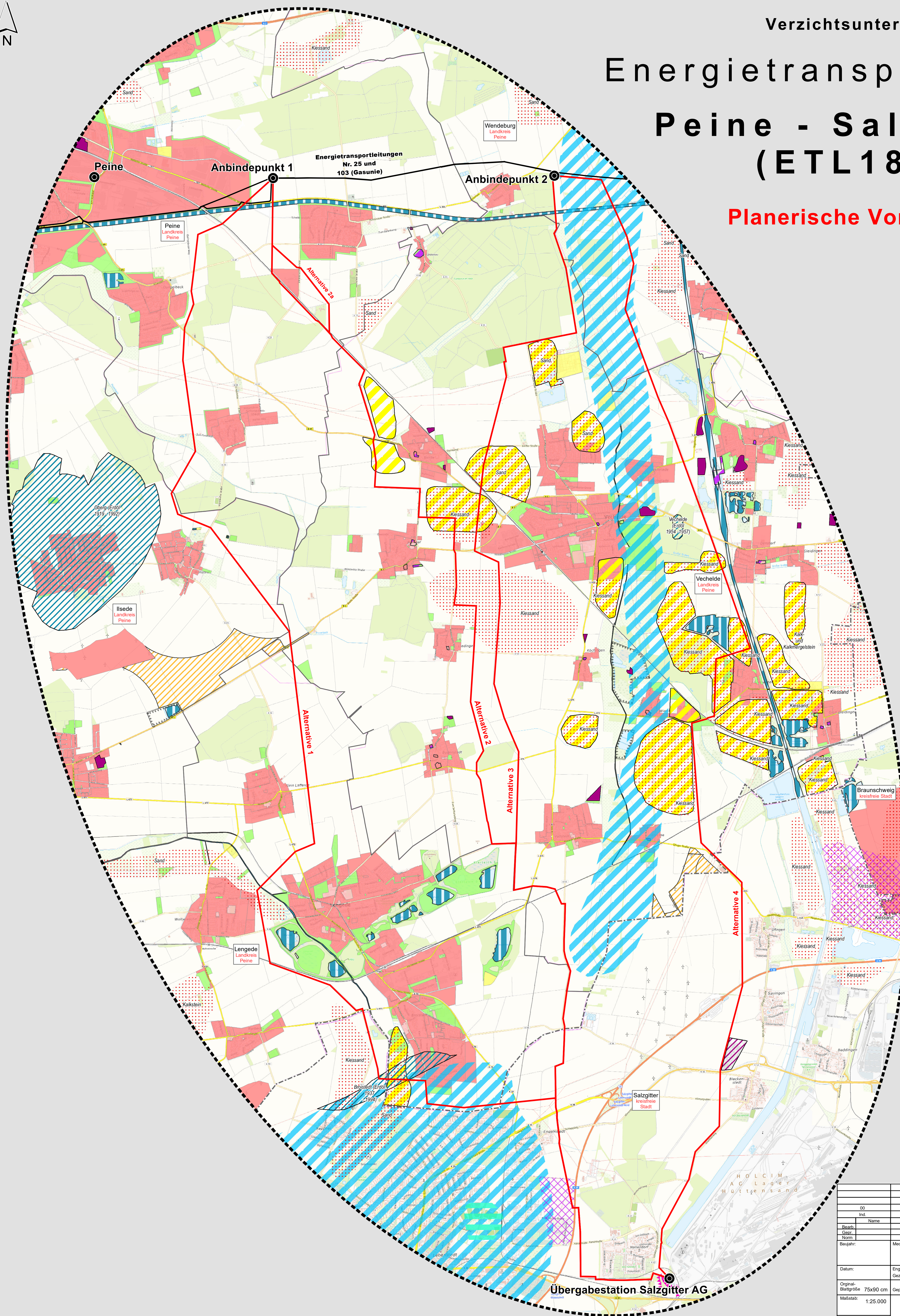


Energietransportleitung Peine - Salzgitter (ETL184)

Planerische Vorgaben, Teil 2



Legend

- Anbindepunkte
- Energietransportleitungen Nr. 25 und 103 (Gasunie)
- Trassenalternative
- ⬢ Untersuchungsraum
- Administrative Grenzen
- ⬢ Kreisgrenze
- ⬢ Gemeindegrenze
- Rohstoffsicberung
- ⬢ Lagerstätte Kies, Sand, Kalk
- ⬢ Erdlagerstätte
- Geofahren
- ⬢ Erdfallgefährdung (Flächen)
- ⬢ Salzstockhochlagen
- Ausweisungen Flächenutzungsplan Großraum Braunschweig (FNP)
- ⬢ Besondere bauliche Vorkehrungen/Bergbau
- ⬢ Schacht Konrad
- ⬢ Umweltgefährdende Stoffe
- ⬢ Aufschüttung/Abgrabung
- ⬢ Bauliche Nutzung
- ⬢ Bauliche Nutzung UND Landwirtschaft/Wald
- ⬢ Gemeinbedarf
- ⬢ Grünfläche
- ⬢ Stadterhaltung/Denkmalchutz
- ⬢ Versorgungsanlage
- ⬢ Wasser
- ⬢ Gewerbegebiet Planung (KOREG)
- ⬢ ehemalige Bauschuttdeponie

OD	Revison 0	29.03.2023	ErnA	GrT
Ind.	Änderung	Datum	Gezeichnet	Geprüft
Name	Ernst GrT	KONTRAKTORBENENNUNG:		
Bauh.	GrT	KONTRAKTOR-DOKUMENTENUMMER:		
Gepr.	GrT	1842ALF-184-024-PL-000-0003		
Norm	GrT	KONTRAKTOR-PROJEKTNUMMER:		
Baujahr:	Medium/Rohrkt. DN/VP	Leitungs-Nr.:	184	
Datum:	Engneering-Firma:	Gez.:	gasunie	
Original-Blattgröße 75x90 cm	Gepr.:	Gepr.:	Passivstraße 1 D - 30655 Hannover Telefon 0511 - 640070	
Maßstab: 1:25.000	Anlage zum Antrag auf Raumordnungsverzicht Energietransportleitung Peine - Salzgitter (ETL184) Planerische Vorgaben			
Blatt: 01b	Blatt: 01b			
Dok.-ID:	XXXXXXXX	184	ETL	000 000 FB303 0