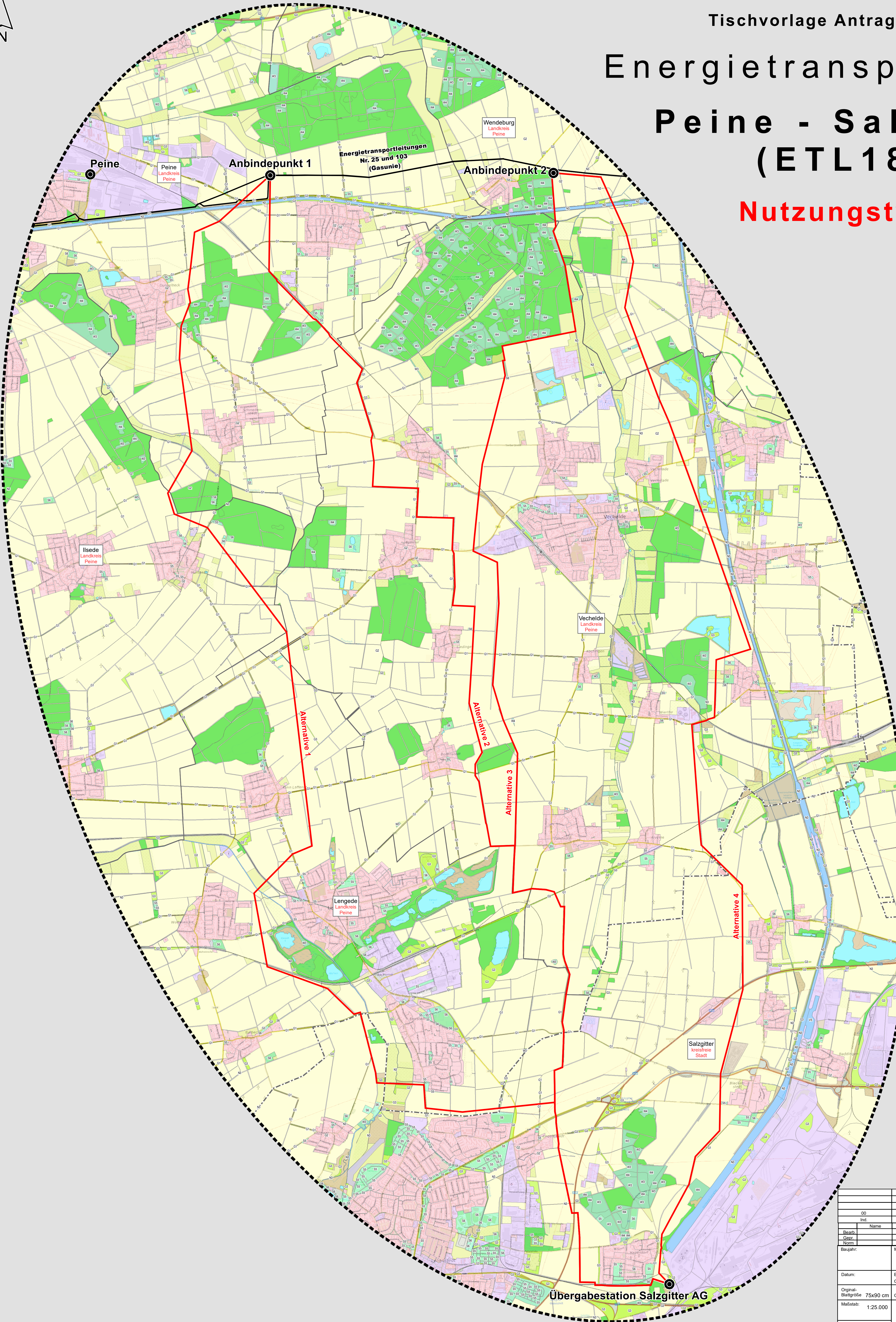




Energietransportleitung

Peine - Salzgitter (ETL184)

Nutzungstypen



● Anbindepunkte
 — Energietransportleitungen Nr. 25 und 103 (Gasunie)
 — Trassenalternative
 - - - - - Untersuchungsraum
2_Nutzungstypen (nach ATKIS)
Landschaftsgehöiz
 Baumsreihe G1
 Baumgruppe, Einzelbaum G2
 Hecke, Feldgehöiz, Geböusch G3
Verkehrsflächen
 Verkehrsbegeleitfläche
 Straßenverkehrsfläche
 Bahnverkehrsfläche
 Flugverkehrsfläche
Landwirtschaftliche Flächen
 Ackerland
 Brachen, Ruderalflächen, Säume
 Grünland
 Baumschule, Obstplantage, Gartenbau, Sonderkultur
Gewässer
 Stillgewässer
 Fließgewässer N3
 Kanal, Hafen V5
Besiedelter Bereich
 Wohn- und Gemeinbedarfsfläche, Mischbebauung
 Gewerbe- und Industriefläche, Ver- und Entsorgungsanlage
 Friedhof, Grünanlage im Siedlungsbereich, Gärten S5
 Sport-, Erholungs-, Freizeitanlage S6
Wälder
 Wald aus Laubbäumen
 Mischwald aus Laub- und Nadelbäumen W3
 Wald aus Nadelbäumen W4
Sonstige Flächen
 Aufschüttung, Halde, Abbaufäche, Offenbodenbereich, Großbaustelle
Administrative Grenzen
 - - - - - Kreisgrenze
 □ Gemeindegrenze

00	Revision 1	13.01.2022	ERA	GrT
Ind.	Änderung	Datum	Gezeichnet	Geprüft
Name	Name	Kontraktormfirma:	Kontraktorenbenennung:	
Beab.	FA	GrT	LANGE CONSULTING ENGINEERS	
Gepr.	GrT		Kontraktor-Dokumentennummer: 1442ALF-184-024-PL-095-0019_1	
Norm				
Baujahr:	Medium/Rohrkl.	DN/PN	Leistungs-Nr.	
	xx	xx	184	
Datum:	Engineering-Firma:	Gez.:	gasunie	
Original-Blattgröße	75x90 cm	Gepr.:	Passivstrasse 1 D-30655 Hannover Telefon: 0511 - 460020	
Maßstab:	1:25.000	Anlage zur Tischvorlage Antragskonferenz Energietransportleitung Peine - Salzgitter (ETL184) Nutzungstypen		
Blatt: 02				
Dok.-ID:	XXXXXXXX	184	ETL	000 000 FB303 0