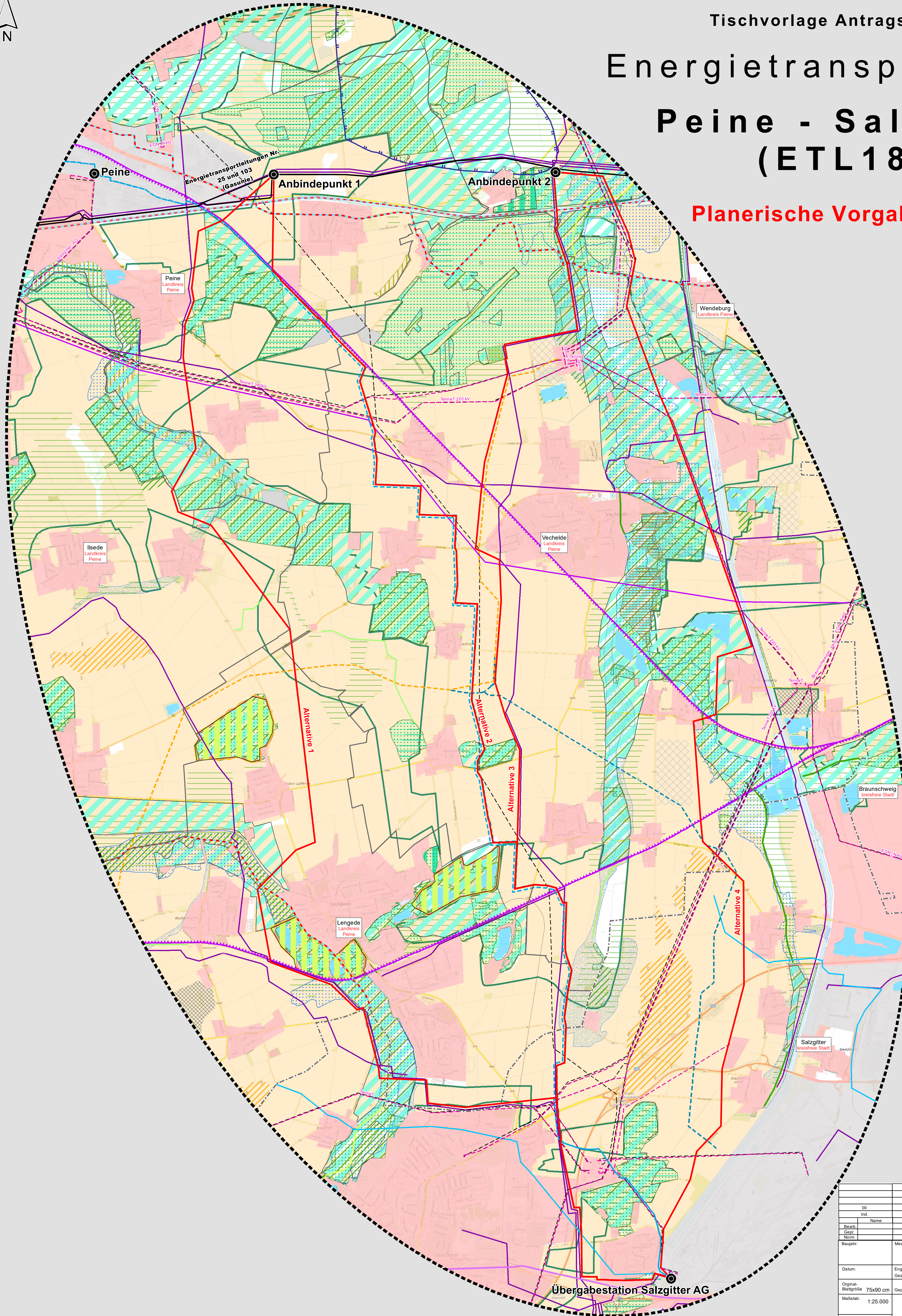




Energietransportleitung Peine - Salzgitter (ETL184)

Planerische Vorgaben, Teil 1



- Anbindungspunkte
- Energietransportleitungen Nr. 25 und 103 (Gaslinie)
- Trassenalternative
- ⬢ Untersuchungsraum
- Sauerstoffleitung (Bestand)
- Neue 380 kV-Freileitung Wahle-Mecklar
- Planung 380 kV Ltg. Liedingen-Bleckenstedt Süd
- Sauerstoffleitung
- Freileitung
- Ausweisungen Regionalplanung (RRÖP)**
- Gewässer
- VB Besondere Schutzfunktionen des Waldes
- VB Erholung
- VB Gebiet zur Vergrößerung des Waldanteils
- VB Hochwasserschutz
- VB Natur und Landschaft
- VB Rohstoffgewinnung
- VB Trinkwassergewinnung
- VB Wald
- VR Erholung mit starker Inanspruchnahme durch die Bevölkerung
- VR Freiraumfunktionen
- VR Grünlandbewirtschaftung, -pflege und -entwicklung
- VR Hochwasserschutz
- VR Industrielle Anlagen
- VR Natur und Landschaft
- VR Natura 2000
- VR Rohstoffgewinnung
- VR Ruhige Erholung in Natur und Landschaft
- VR/Eignungsgebiet Windenergienutzung
- Vorhandener Siedlungsbereich oder bauleitplanerisch gesicherter Bereich
- VB Landwirtschaft
- VB Leitungstrasse
- VB Natur und Landschaft - mit linienhafter Ausprägung
- VR Fernwasserleitung
- VR Hauptseilbahnstrecke - mit Regionalverkehr
- VR Leitungstrasse
- VR Natur und Landschaft - mit linienhafter Ausprägung
- VR RegioStadtBahn
- VR Rohrleitung
- VR Schifffahrt
- LROP 2022**
- VR Biotopverbund
- Vorranggebiet Torferhaltung
- Administrative Grenzen**
- Kreisgrenze
- Gemeindegrenze

00	Revision 1	13.01.2022	E/A	GrT
Ind.	Änderung	Datum	Gezeichnet	Geprüft
Beab.	Name	Name	Kontaktkorfirm:	
Gepr.	E/A	GrT	CORSA CONSULTING	
Norm			Kontaktor-Dokumentnummer:	
Bauhjhr.	Medium/Rohrkt.	DN/PN	1842-ALP-184-02K-PL-010-0010_1	
	xx	xx	184	
Datum:	Engineering-Firma:	Gez.:	gasunhe	
Original:	Gez.:	Gepr.:	Peinestrasse 1 D-30655 Hannover Telefon 0511 - 690070	
Blattgröße:	75x90 cm	Gepr.:		
Maßstab:	1:25.000	Anlage zur Tischvorlage Antragskonferenz Energietransportleitung Peine - Salzgitter (ETL184) Planerische Vorgaben		
Blatt: 01b				
Dok-ID:	XXXXXXXX	184	ETL	000 000 FB303 0