




Raumordnungsverfahren für die 380-kV-Freileitung Mehrum/Nord – Vechelde

Anlage 4: Avifauna


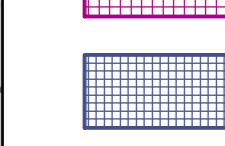
Planung

-  Untersuchungsraum
-  Trassenkorridorsegment (inkl. Nummer)



Bestand

-  Netzverknüpfungspunkt

Raumwiderstandsklasse I

-  Avifaunistisch bedeutsame Brutgebiete mit internationaler, nationaler oder landesweiter Bedeutung
-  Avifaunistisch bedeutsame Rastgebiete mit internationaler, nationaler oder landesweiter Bedeutung

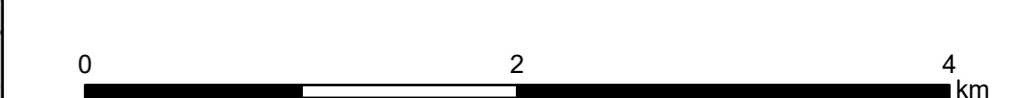
Raumwiderstandsklasse III

-  Avifaunistisch bedeutsame Brutgebiete mit lokaler Bedeutung oder Status offen
-  Avifaunistisch bedeutsame Rastgebiete mit lokaler Bedeutung oder Status offen

Administrative Grenzen

-  Landkreis
-  Bundesland

Kartengrundlage: Digitale Topographische Karte 1:100.000 (DTK100) ; © GeoBasis-DE / BKG 2022



REFERENZ DOKUMENTE:

TITEL:	DOKUMENTEN NR.:

--	--	--	--	--	--

--	--	--	--	--	--

--	--	--	--	--	--

--	--	--	--	--	--

--	--	--	--	--	--

--	--	--	--	--	--

--	--	--	--	--	--

--	--	--	--	--	--

--	--	--	--	--	--

--	--	--	--	--	--

--	--	--	--	--	--

--	--	--	--	--	--

--	--	--	--	--	--

--	--	--	--	--	--

--	--	--	--	--	--

--	--	--	--	--	--

--	--	--	--	--	--

--	--	--	--	--	--

--	--	--	--	--	--

--	--	--	--	--	--

--	--	--	--	--	--

--	--	--	--	--	--

--	--	--	--	--	--

--	--	--	--	--	--

--	--	--	--	--	--

--	--	--	--	--	--

--	--	--	--	--	--

--	--	--	--	--	--

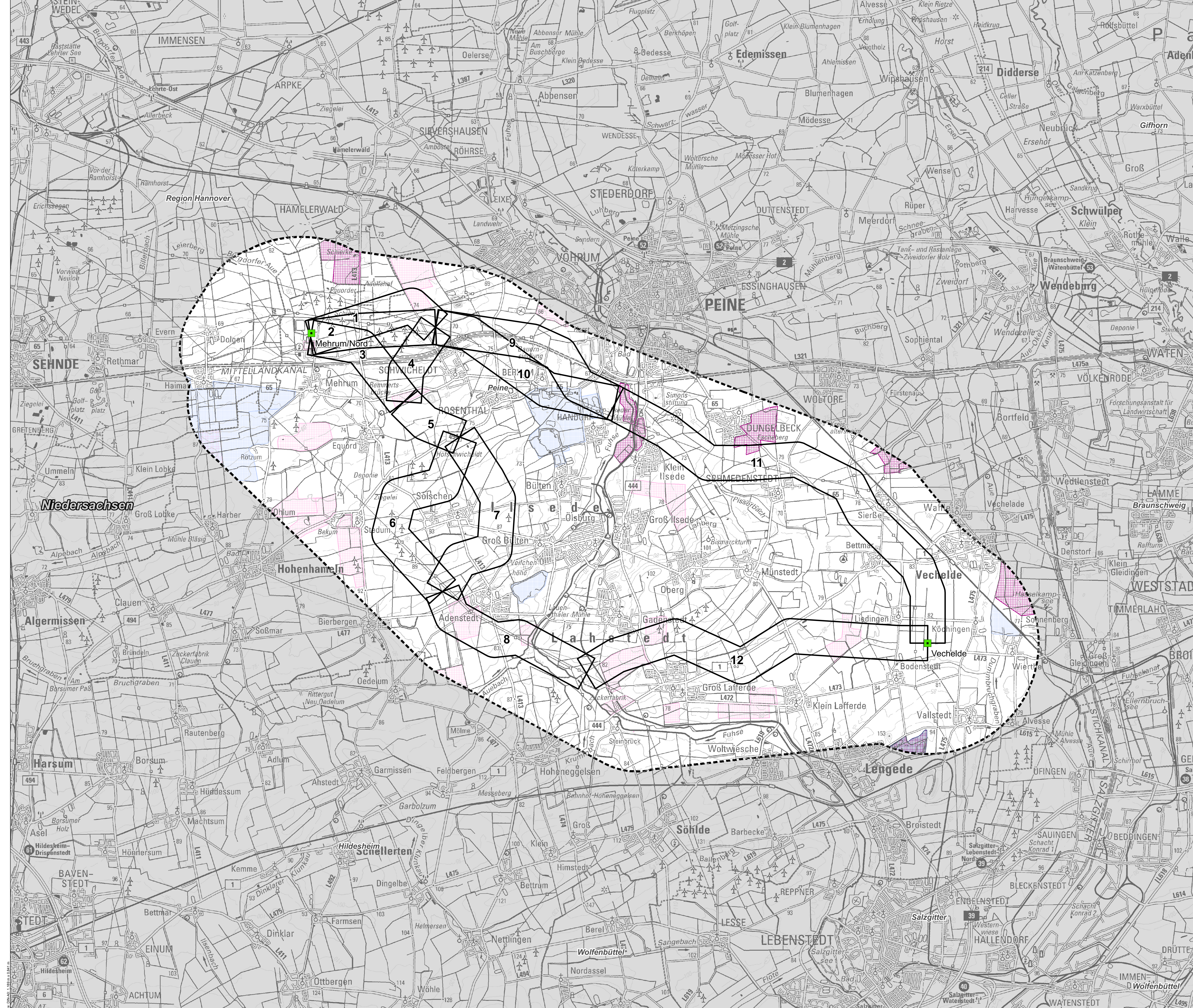
--	--	--	--	--	--

--	--	--	--	--	--

--	--	--	--	--	--

--	--	--	--	--	--

--	--	--	--	--	--



MASSSTAB:	PROJEKT:	ZEICHNUNGS NR.:	BLATT NR.:
1:35.000	A600A	Anlage 4	1 / 1