

# Leistungsfähige Wirtschaftsstrukturen und Arbeitskräfte

Voraussetzungen für die Bewältigung des demographischen Wandels!

Oliver Syring

Allianz für die Region GmbH

Wolfenbüttel, 16.9.2014



## Positionierung der Region im prognos Zukunftsatlas 2013

**prognos**

### Wolfsburg (Rang 9)

Einwohner: 123.071

Rang 2010: 8 von 412

Region mit Top Zukunftschancen



### Braunschweig (Rang 31)

Einwohner: 251.376

Rang 2010: 22 von 412

Region mit sehr hohen Zukunftschancen



### Landkreis Gifhorn (Rang 109)

Einwohner: 172.096

Rang 2010: 89 von 412

Region mit leichten Zukunftschancen



### Landkreis Wolfenbüttel (Rang 191)

Einwohner: 121.444

Rang 2010: 158 von 412

Region mit ausgeglichenem Chancen-Risiko-Mix



### Landkreis Peine (Rang 193)

Einwohner: 131.007

Rang 2010: 228 von 412

Region mit ausgeglichenem Chancen-Risiko-Mix

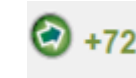


### Salzgitter (Rang 199)

Einwohner: 101.448

Rang 2010: 271 von 412

Region mit ausgeglichenem Chancen-Risiko-Mix



### Landkreis Helmstedt (Rang 293)

Einwohner: 91.767

Rang 2010: 202 von 412

Region mit ausgeglichenem Chancen-Risiko-Mix

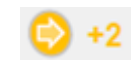


### Landkreis Goslar (Rang 330)

Einwohner: 141.563

Rang 2010: 332 von 412

Region mit leichten Zukunftsrisiken



## Regionen stehen im Wettbewerb um...

### Bürger



- > Bürger, die in dieser Region leben und arbeiten

### Unternehmen & Arbeitskräfte



- > Arbeitskräfte, auf der Suche nach einem neuen, attraktiven Wohn- und Arbeitsort
- > Attraktiver Standort für Unternehmen mit hoher Freizeit- und Lebensqualität

### Touristen



- > Touristen aus dem In- und Ausland (Familien, Städteurlauber, Best Ager, Busgruppen, Schulklassen)

### Investoren & Betreiber



- > Private Investoren und Betreiber (Freizeiteinrichtungen und -angebote)

## Neue Herausforderungen für Unternehmen

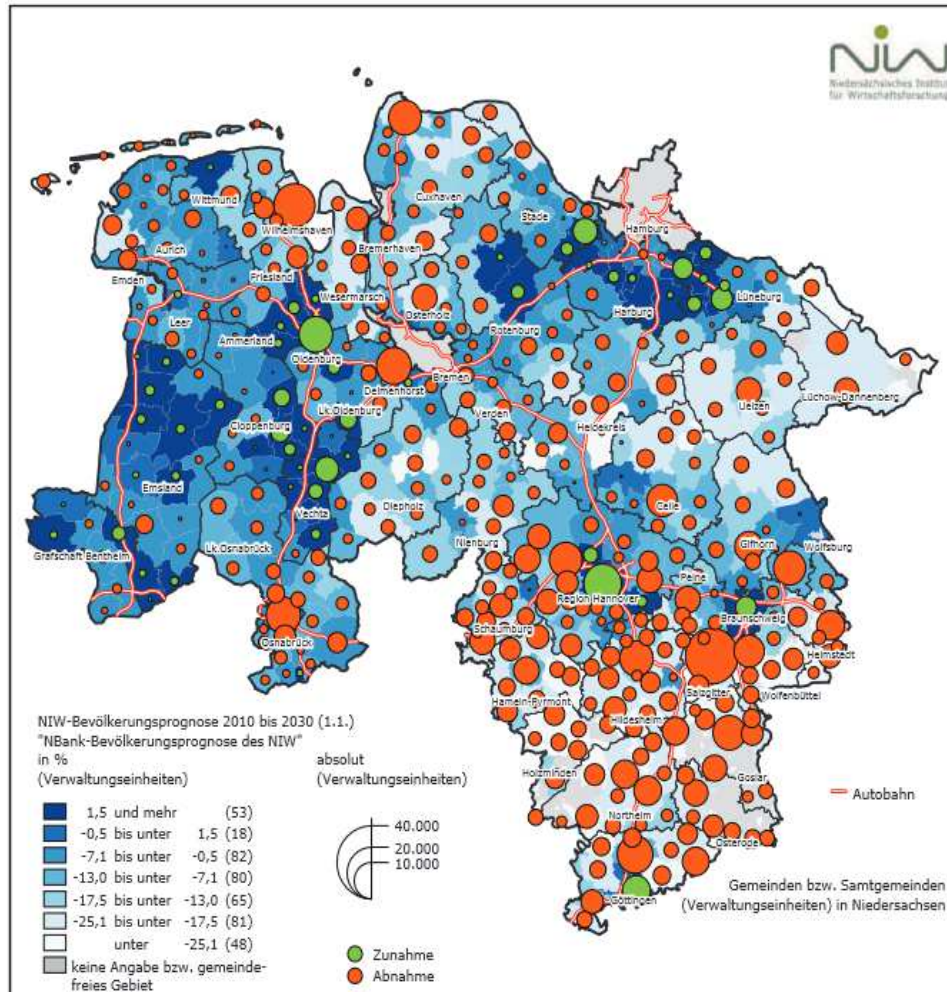
Wirtschaftskrise 1929



Fachkräftemangel 2014

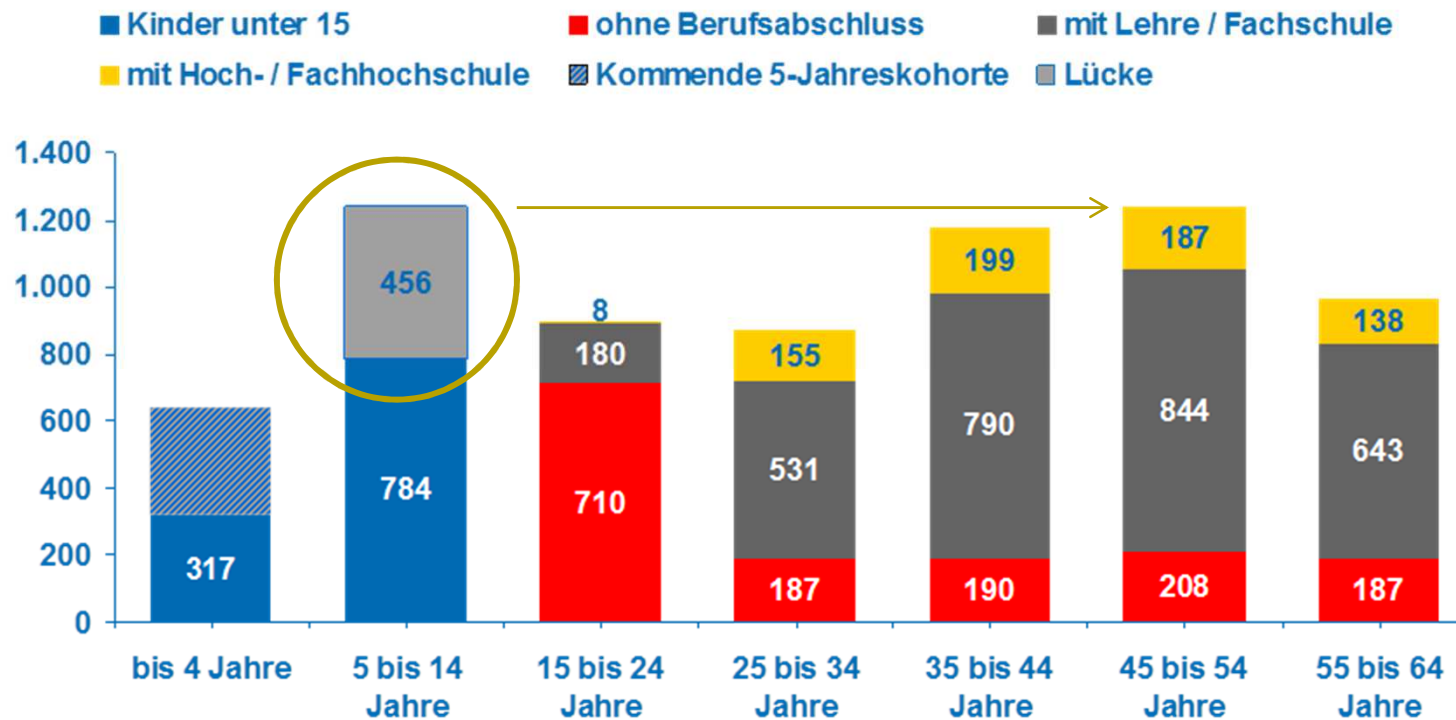


## Bevölkerungsprognose Niedersachsen (bis 2013)



Quelle: LSKN

## Demographische Perspektive Niedersachsen Bevölkerung nach Qualifikation und Alter in Tausend



Quelle: IW – Basis Microzensus 2010

## Lokale Engpassanalyse in den Agenturbezirken Helmstedt und Braunschweig-Goslar in neun Berufsbereichen

Berufsbereiche	Arbeitslosen- Stellen-Relation AA Helmstedt		Arbeitslosen- Stellen-Relation AA BS- Goslar		Arbeitslosen- Stellen-Relation RD NSB	
	2013	2012	2013	2012	2013	2012
<b>Insgesamt</b>	4,8	4,9	8,6	8,3	6,8	6,2
1 Land-, Forst-, Tierwirtschaft, Gartenbau	12,5	15,3	24,5	29,6	16,5	15,9
2 Rohstoffgewinnung, Produktion, Fertigung	<b>3,6</b>	3,0	5,2	4,4	3,3	2,7
24 Metallerzeugung, -bearbeitung, Metallbau	6,5	4,8	7,6	5,7	2,7	2,1
25 Maschinen- und Fahrzeugtechnikberufe	<b>3,4</b>	2,9	<b>3,3</b>	2,4	2,4	1,9
26 Mechatronik-, Energie- u. Elektroberufe	<b>0,8</b>	0,5	<b>1,4</b>	1,2	1,0	0,9
3 Bau, Architektur, Vermessung, Gebäudetechnik	5,9	6,1	8,6	7,7	5,0	4,7
4 Naturwissenschaft, Geografie, Informatik	<b>1,4</b>	1,2	<b>2,7</b>	2,7	4,2	3,5
5 Verkehr, Logistik, Schutz und Sicherheit	6,0	7,5	16,4	16,1	12,0	10,6

## Lokale Engpassanalyse in den Agenturbezirken Helmstedt und Braunschweig-Goslar in neun Berufsbereichen

Berufsbereiche	Arbeitslosen-Stellen-Relation AA Helmstedt		Arbeitslosen-Stellen-Relation AA BS- Goslar		Arbeitslosen-Stellen-Relation RD NSB	
	2013	2012	2013	2012	2013	2012
6 kaufm. Dienstleistungen, Handel, Vertrieb, Tourismus	5,8	6,4	11,3	11,6	9,3	8,7
7 Unternehmensorganisation, Buchhaltung, Recht, Verwaltung	5,3	5,3	9,3	8,4	9,5	8,3
8 Gesundheit, Soziales, Lehre und Erziehung	2,6	2,8	4,8	5,3	4,0	3,9
9 Geisteswissenschaften, Kultur, Gestaltung	3,7	3,4	5,7	7,1	5,7	4,8



Relation unter 3:1 =  
Fachkräftemangel



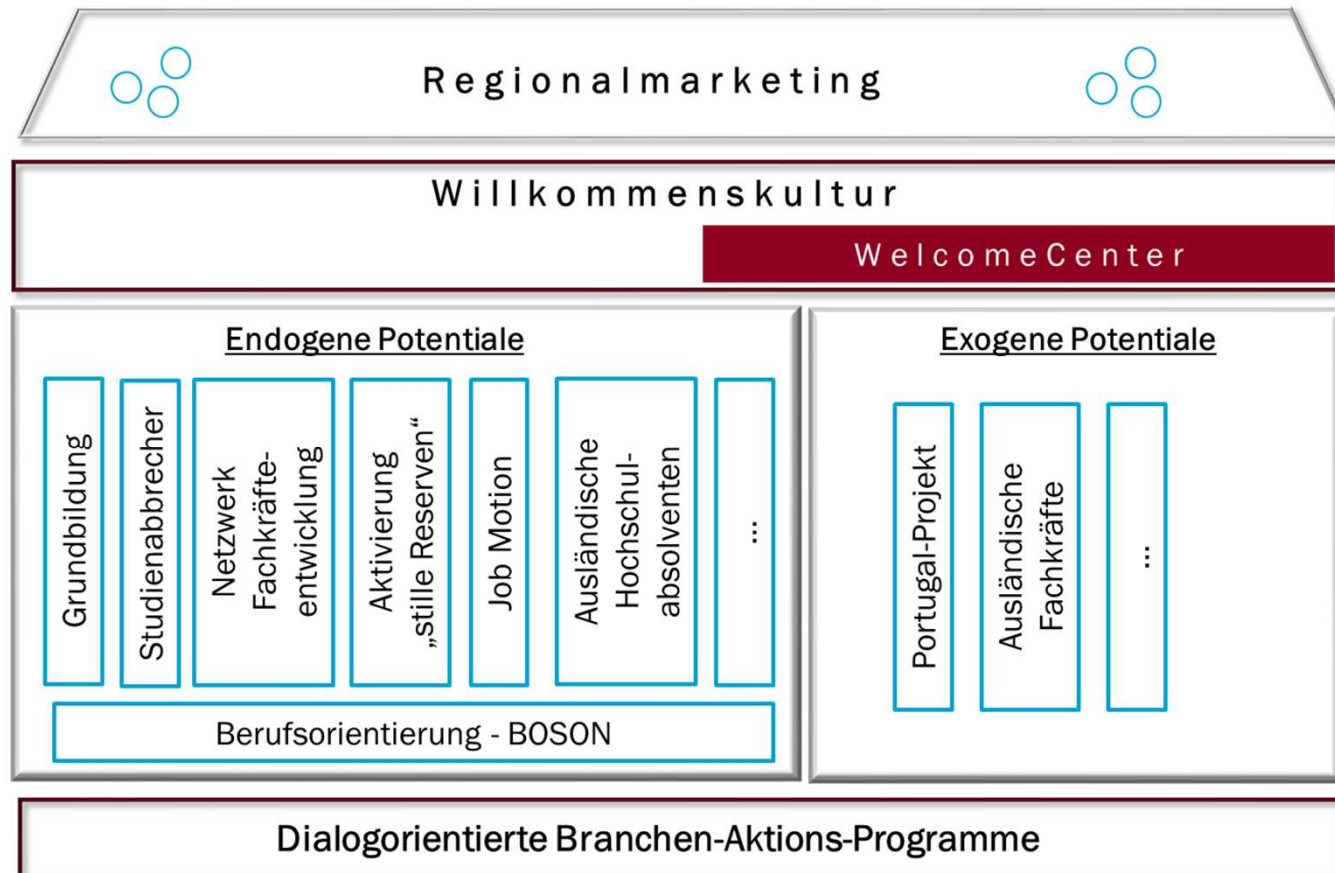
Relation ab 3:1 bis 4:1 = Gefahr  
eines Fachkräftemangels



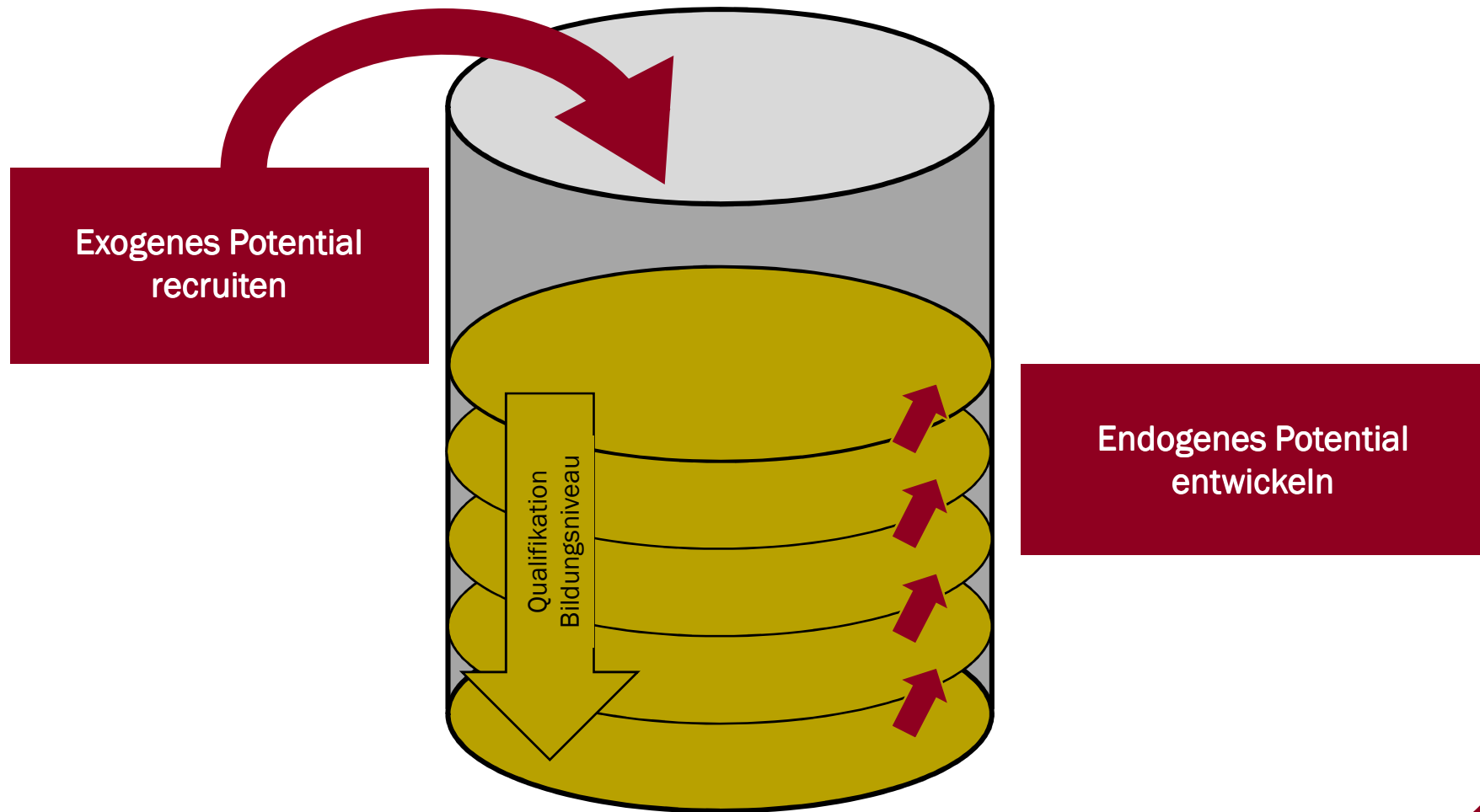
Relation ab 4:1 = kein  
Fachkräftemangel



## Sicherung des Arbeits- und Fachkräftepotentials



## Endogene und exogene Potentiale nutzen



## Regionale Projekte zur Fachkräftebindung und -gewinnung



Schlaumäuse –  
Verbesserung der Sprach- und Medienkompetenz



Berufsorientierung –  
Nachwuchssicherung in der Region für die Region



SchülerLaborNetzwerk –  
Sensibilisierung für MINT-Berufe

## Regionale Projekte zur Fachkräftebindung und -gewinnung



Netzwerk Fachkräfteentwicklung –  
Dual Career Netzwerk SüdOstNiedersachsen,  
Centrum für Kompetenzbilanzierung (CeKom®)  
Servicestelle Demographie | Organisationsentwicklung



Welcome Center –  
Servicestelle f. ausländische Fach- | Führungskräfte

+raum – altersgerecht gestalteter Wohnraum

Unternehmensnachfolge –  
Bestandssicherung Unternehmen | Arbeitsplätze



Rollende Arztpraxis - hausärztliche Leistungen aus  
einem medizintechnisch  
ausgestatteten Fahrzeug

Betriebliches Gesundheitsmanagement in KMU



Vielen Dank für Ihre  
Aufmerksamkeit!