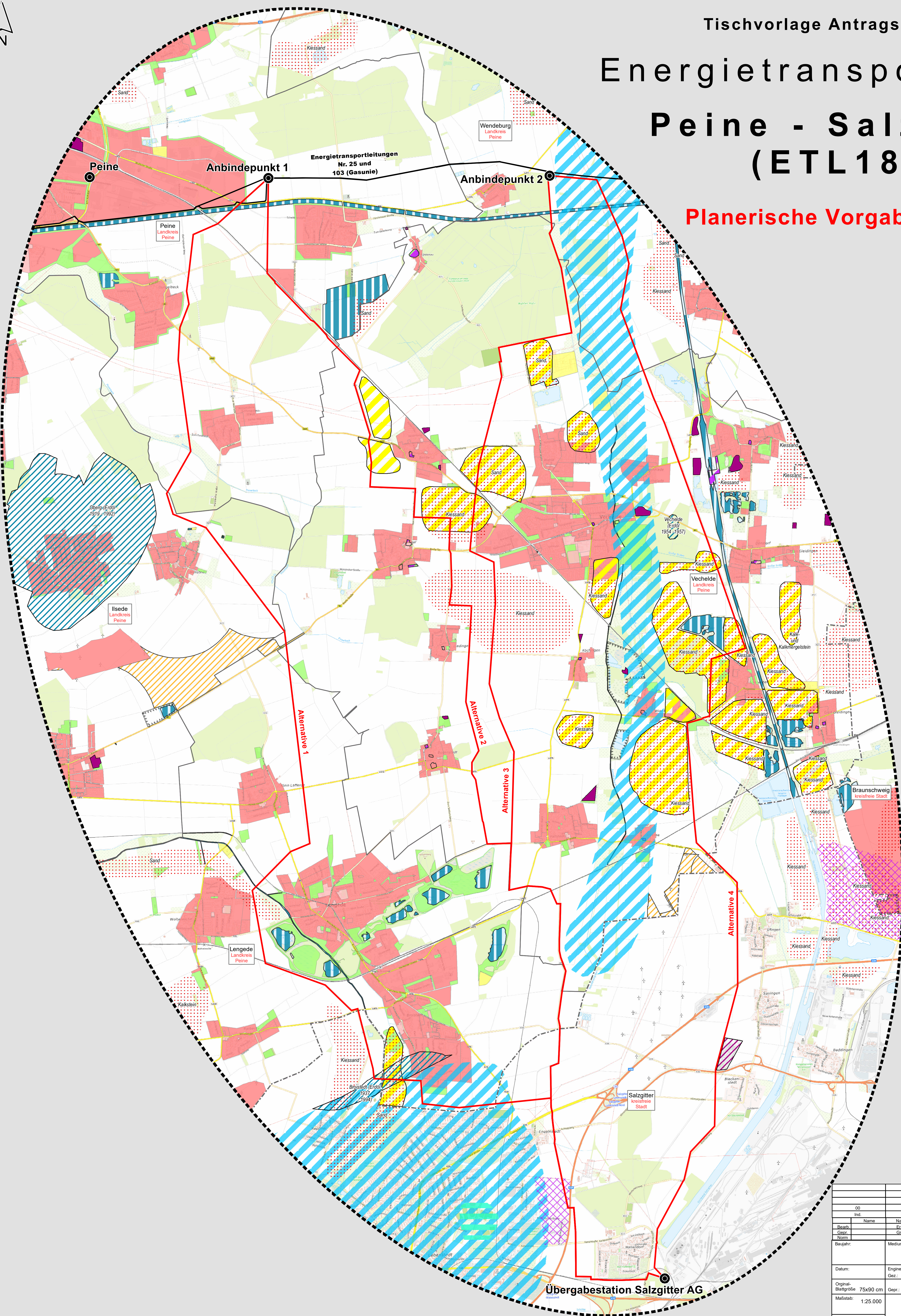




# Energietransportleitung Peine - Salzgitter (ETL184)

## Planerische Vorgaben, Teil 2



- Anbindungspunkte
- Energietransportleitungen Nr. 25 und 103 (Gasunie)
- Trassenalternative
- Untersuchungsraum
- Administrative Grenzen**
  - Kreisgrenze
  - Gemeindegrenze
- Rostofficherung**
  - Lagerstätte Kies, Sand, Kalk
  - Erdöllagerstätte
- Geogefahren**
  - Erdfallgefährdung (Flächen)
  - Salzstockhochlagen
- Ausweisungen Flächennutzungsplan Großraum Braunschweig (FNP)**
  - Besondere bauliche Vorkehrungen/Bergbau
  - Schacht Konrad
  - Umweltgefährdende Stoffe
  - Aufschüttung/Abgrabung
  - Bauliche Nutzung
  - Bauliche Nutzung UND Landwirtschaft/Wald
  - Gemeinbedarf
  - Grünfläche
  - Stadterhaltung/Denkmalschutz
  - Versorgungsanlage
  - Wasser
  - Gewerbegebiet Planung (KOREG)

OD	Revision 1	13.01.2022	EIA	GrT
Ind.	Änderung	Datum	Gezeichnet	Geprüft
Name	Name	KONTRAKTORFIRMA:		
FVA	GrT			
Bauhj.	Medium/Rohrkt.	DN/PN	Leistungs-Nr.	Kontraktor-Dokumentennummer:
Gepr.	xx	xx	184	HA2ALF-184-024-PL-000-001-1
Datum:	Engineering-Firma:	Gez.:		
Original-Blattgröße	Gepr.:	Gepr.:	Passivieren 1 (D.: 30655 Hannover   Telefon: 0511 - 690202)	
Maßstab:	1:25.000	Anlage zur Tischvorlage Antragskonferenz Energietransportleitung Peine - Salzgitter (ETL184) Planerische Vorgaben		
Blatt: 01b				
Dok.-ID:	XXXXXXXX	184	ETL	000 000 FB303 0