

Raumordnungsverfahren für die 380-kV-Freileitung Mehrum/Nord – Vechelde

Anlage 2: Siedlung und Erholung, Sonstiges

Planung

- Untersuchungsraum
- Trassenkorridorsegment (inkl. Nummer)

Bestand

- Netzverknüpfungspunkt
- Raumwiderstandsklasse I**
 - Sensible Einrichtungen (u.a. Krankenhäuser, Pflegeheime, Schulen, Kindergärten)
 - Wohn- und Wohnmischbauflächen
 - 400 m Puffer um sensible Einrichtungen, Wohn-/Mischbebauung im Innenbereich
 - Industrie- und Gewerbeflächen
 - Campingplätze / Ferien- und Wochenendhaussiedlungen
 - Flughäfen, Flugplätze
 - Windenergieanlagen*
* Darstellung vorbestehender und geplanten Windenergieanlagen
 - Windenergieanlagen (Abstandsgebiete)*
* Darstellung von Abstandsgebieten für bestehende Windenergieanlagen
 - Deponien und Abfallbehandlungsanlagen
 - Oberflächennahe Rohstoffe / Abgrabungen (u. a. Tagebau, Grube, Steinbruch)

Raumwiderstandsklasse II

- Siedlungsnaher Freiräume / Siedlungsfreiräume, Sportplätze (u. a. Golfplätze, Sportstätte)

Administrative Grenzen

- Landkreis
- Bundesland

Kartengrundlage: Digitale Topographische Karte 1:100.000 (DTK100); © GeoBasis-DE / BKG 2022



REFERENZ DOKUMENTE:

TITEL	DOKUMENTEN NR.

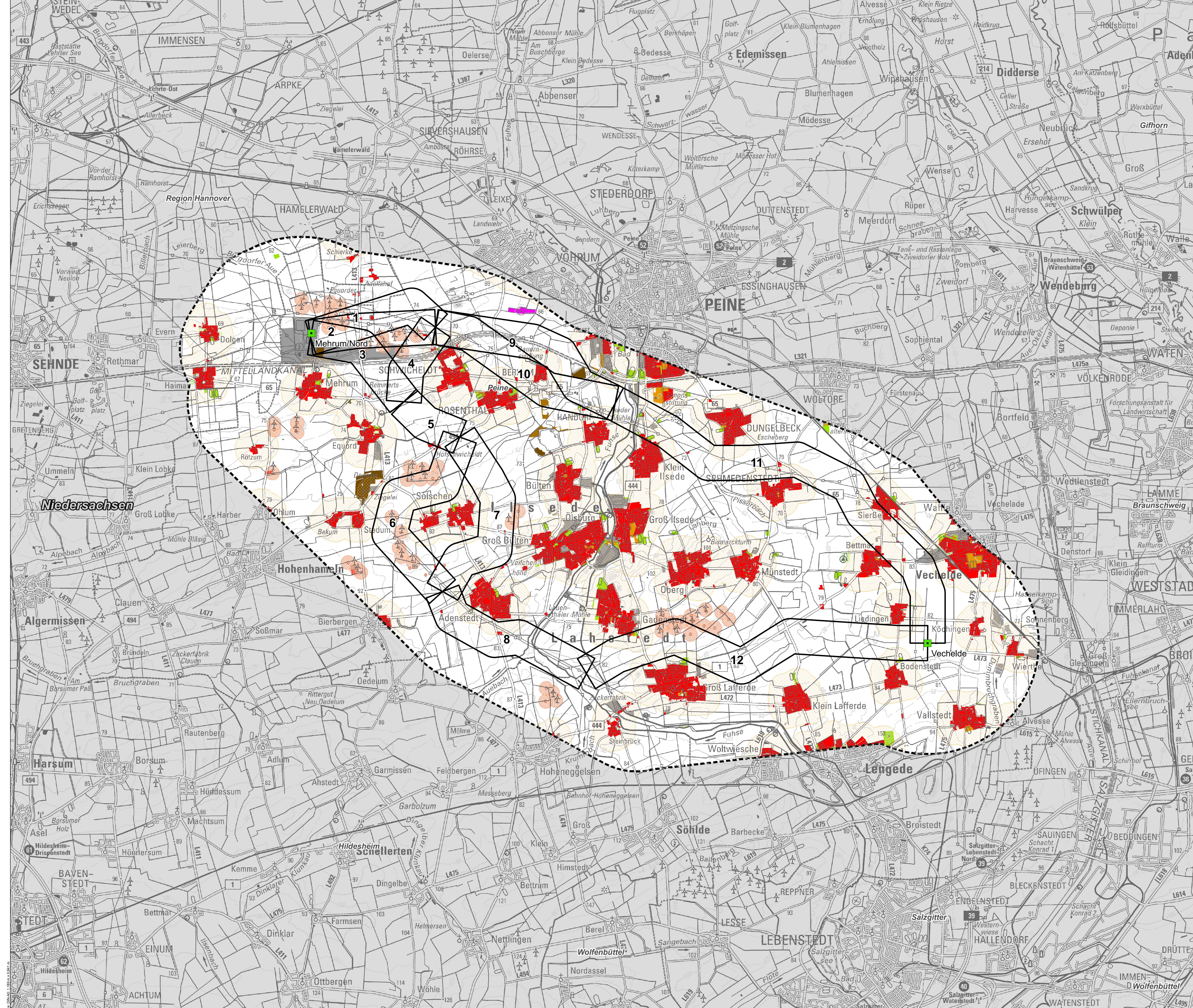
Vers.	Datum	Umfang	Ausgabe	Erstl.	Gepr.	Freigegeben
0	15.03.23	Unterlage für die Antragskonferenz für das Raumordnungsverfahren		BtB	Bel.	HovG

VORHABENTRÄGER: **TenneT TSO GmbH**
Bernecker Straße 70
95448 Bayreuth

PROJEKT: **Raumordnungsverfahren für die 380-kV-Freileitung Mehrum/Nord – Vechelde**

ERSTELLT DURCH: **FROELICH & SPORBECK UMWELTPLANUNG UND BERATUNG**
Hildegardstraße 1
T +49 331 70379-0 potsdam@fso-wv.de
F +49 331 70379-19 www.froelich-sporbeck.de
Tuchmacherstr. 47 - 14482 Potsdam

ZEICHNUNGS TITEL:	MASSSTAB:	PROJEKT:	ZEICHNUNGS NR.:	BLATT NR.:
Siedlung und Erholung, Sonstiges	1:35.000	A600A	Anlage 2	1 / 1



BKG 2022, 1:100.000, DTK100