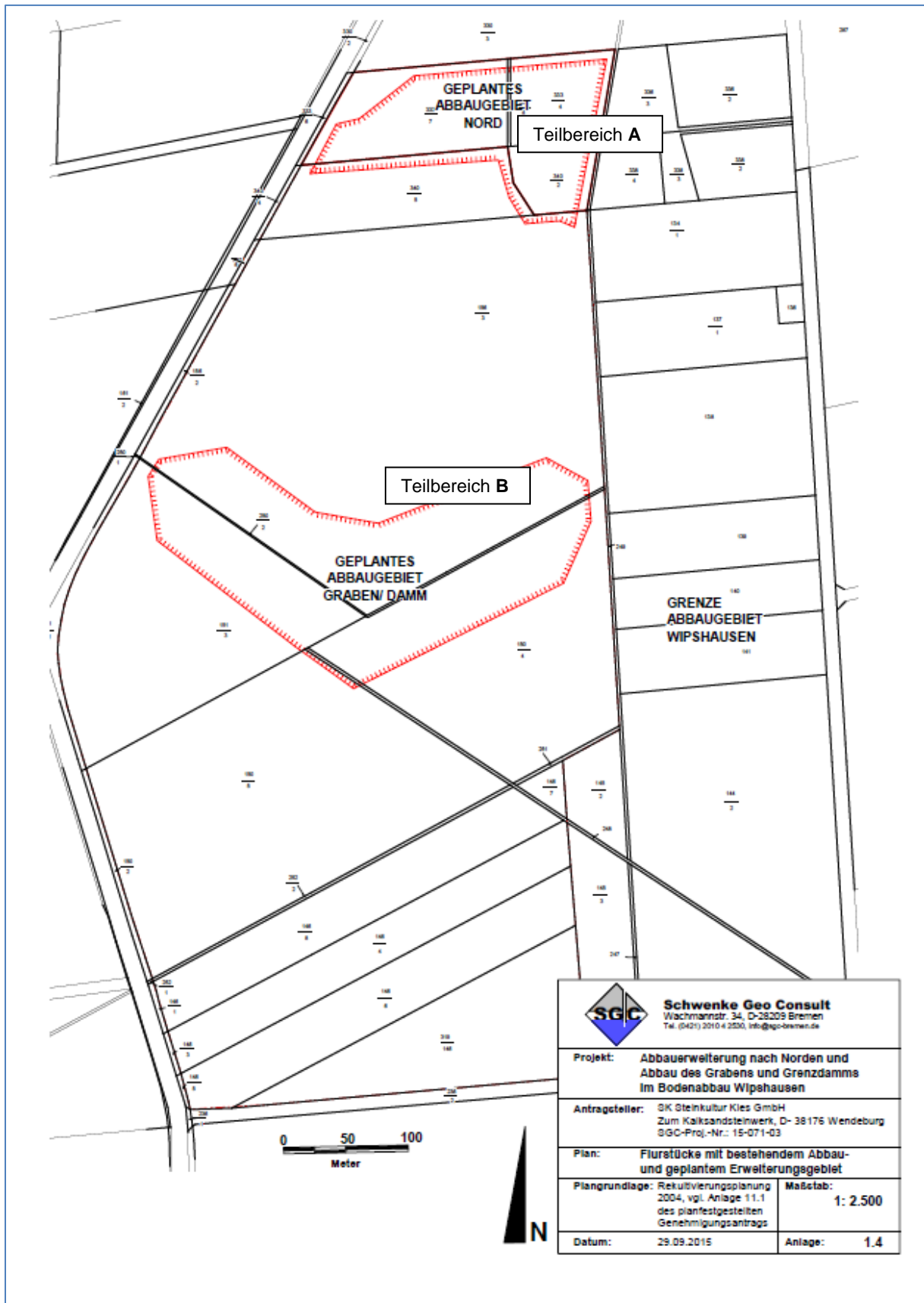



Anlage – Karte: Vorhabenplanung



 Schwenke Geo Consult Wachmannstr. 34, D-28209 Bremen Tel. (0421) 2010 4 2530, info@sgc-bremen.de	
Projekt: Abbauerweiterung nach Norden und Abbau des Grabens und Grenzdamms im Bodenabbau Wipshausen	
Antragsteller: SK Steinkultur Kies GmbH Zum Kalksandsteinwerk, D- 38176 Wendeburg SGC-Proj.-Nr.: 15-071-03	
Plan: Flurstücke mit bestehendem Abbau- und geplantem Erweiterungsgebiet	
Plangrundlage: Rekultivierungsplanung 2004, vgl. Anlage 11.1 des planfestgestellten Genehmigungsantrags	Maßstab: 1: 2.500
Datum: 29.09.2015	Anlage: 1.4

ohne Maßstab