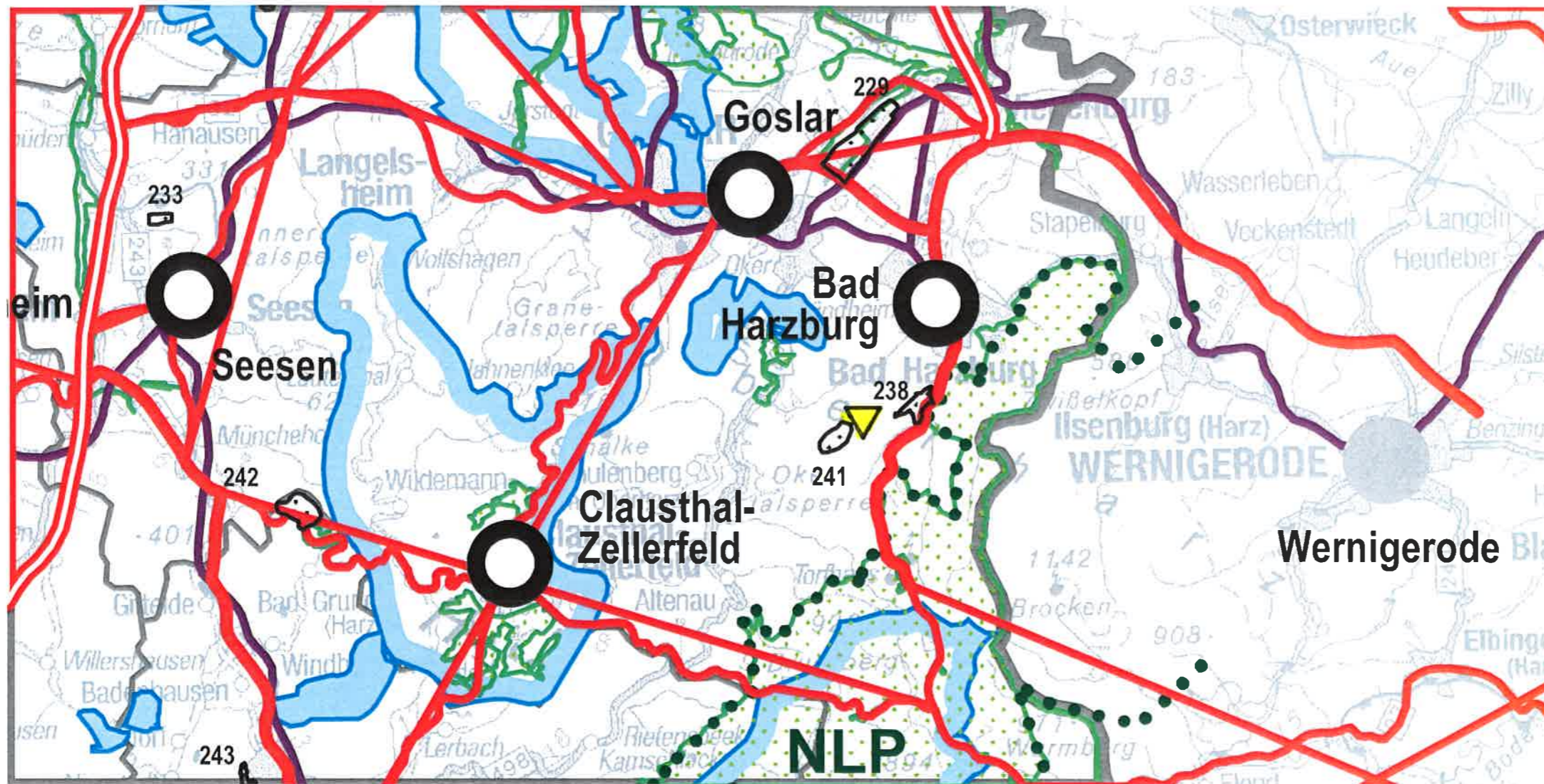




















<p>Harzer Pflastersteinbrüche Telge & Eppers Niederlassung der KEMNA BAU Andreae GmbH & Co.KG Diabaswerk Huneberg</p>		
<p>Projekt: Erweiterungsplanung Diabas-Tagebau Huneberg/ Ost Raumverträglichkeitsstudie zur ROV-Antragskonferenz RVS-1</p>		
<p>Topographische Übersichtskarte (incl. Lage geol. Erkundungsgebiet, sw /7/ sowie Kernbereich Vorhabensgebiet, rot)</p>		
<p>Anlage 1</p>	<p>Thematische Karte (Quelle: TK 1:25.000 LGLN (2. Aufl. 2010, Bl. 4128, 4129)</p>	<p>M 1: 10.000</p>



Ziele der Raumordnung

-  Oberzentrum
-  Mittelzentrum mit oberzentralen Teilfunktionen
-  Mittelzentrum
- Vorranggebiet
 -  - hafenorientierte wirtschaftliche Anlagen
 -  - Natura 2000
 -  - Rohstoffgewinnung (nachrichtlich: Gebietsnummer)
 -  - Trinkwassergewinnung
-  - Güterverkehrszentrum
-  - Seehafen / Binnenhafen
-  - Verkehrsflughafen
-  - Großkraftwerk
-  - Entsorgung radioaktiver Abfälle
-  - Haupteisenbahnstrecke
-  - sonstige Eisenbahnstrecke
-  - Autobahn
-  - Hauptverkehrsstrasse, vierstreifig
-  - Hauptverkehrsstrasse
-  - Schifffahrt
-  - Leitungstrasse
-  - Kabeltrasse für die Netzanbindung
- Eignungsgebiet zur
 -  - Erprobung der Windenergienutzung auf See
-  Grenze der Ausschlusswirkung für die Erprobung der Windenergienutzung auf See

Harzer Pflastersteinbrüche Telge & Eppers
 Niederlassung der KEMNA BAU Andreae GmbH & Co.KG
 Diabaswerk Huneberg



Projekt:
 Erweiterungsplanung Diabas-Tagebau Huneberg/ Ost
 Raumverträglichkeitsstudie zur ROV-Antragskonferenz RVS-1

Zeichnerische Darstellung (Ausschnitt) aus LROP 2012 /16/
 incl. Darstellung raumbedeutsamer Gebiete/ Planungen

Anlage 2

Thematische Karte
 (Quelle: DTK 1:500.000
 Bundesamt für Kartographie &
 Geodäsie)

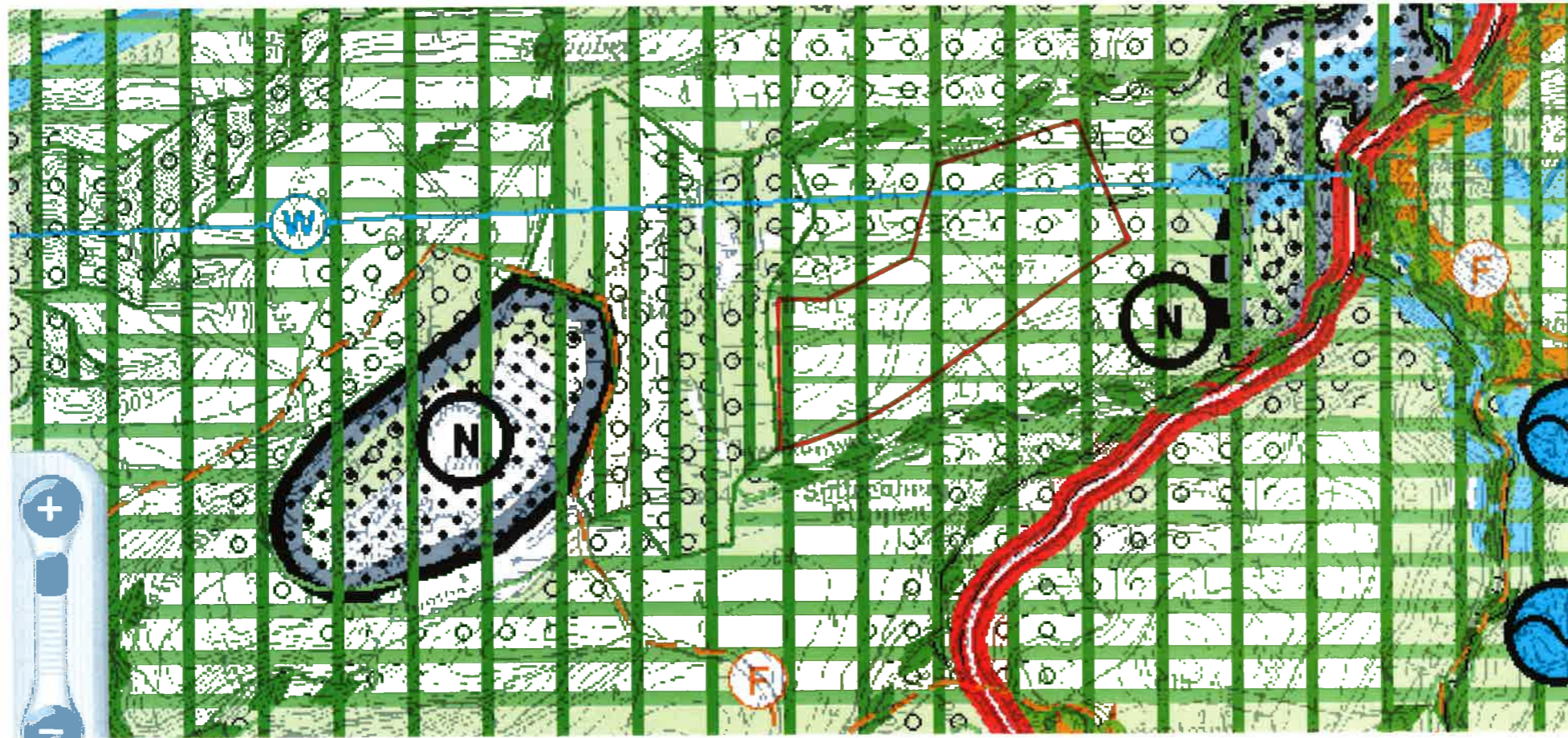
M zoom / frei

RROP Großraum Braunschweig 2008

Zeichnerische Darstellung



Zweckverband
Großraum
Braunschweig



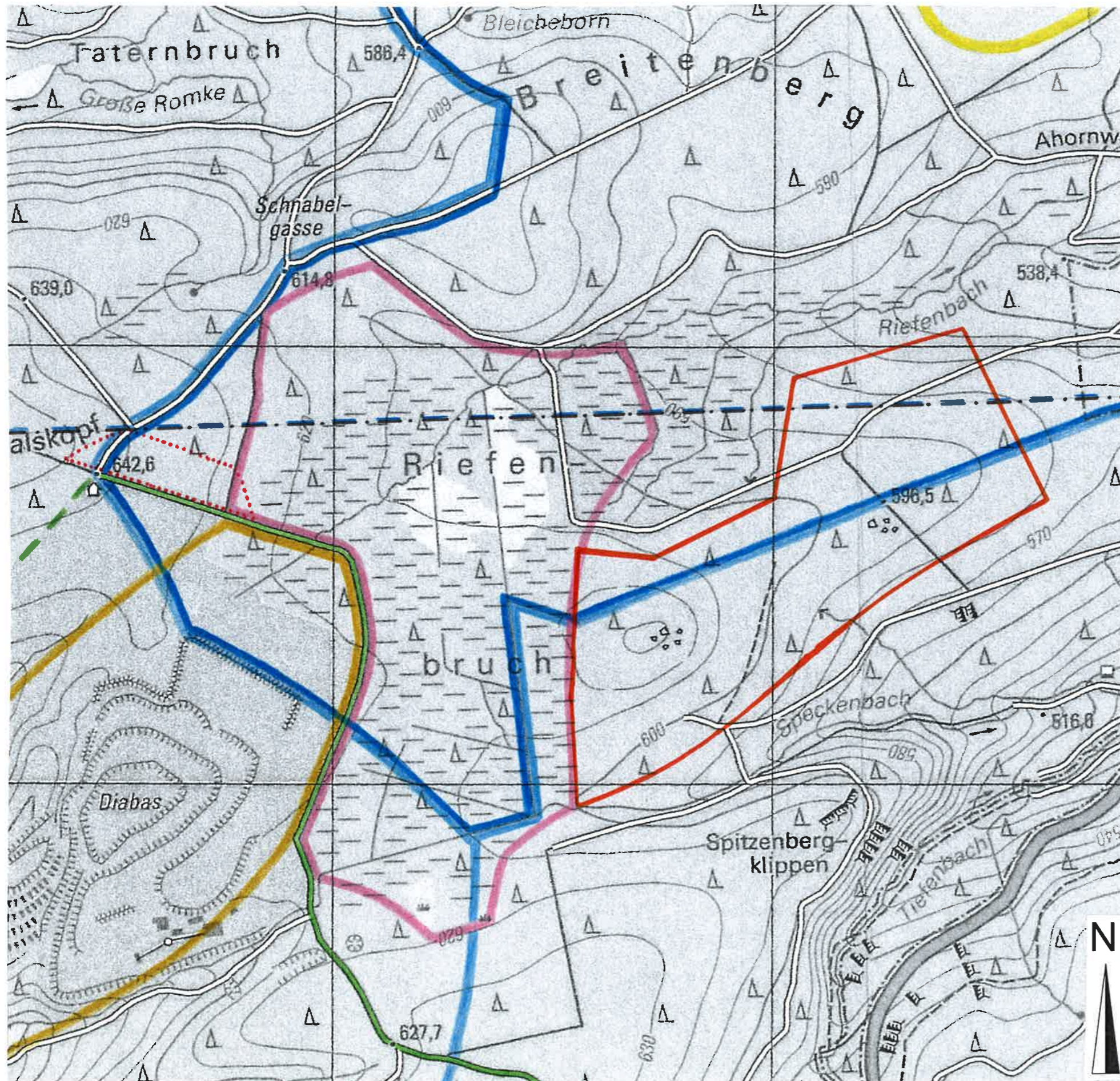
Legende:

	Planungsgebiet Erweiterungsfeld Diabas Huneberg Ost (51,33 ha)
	Vorranggebiet [Z]* <u>Natur und Landschaft</u> (III 1.4 (6)/(8))
	Vorbehaltsgebiet [G]** <u>Natur und Landschaft</u> (III 1.4 (9) [G]**)
	Vorranggebiet [Z]* <u>Natur und Landschaft mit linienhafter Ausprägung</u> (III 1.4 (10) [Z]*)
	Vorbehaltsgebiet [G]** <u>Wald-/Forstwirtschaft</u> (III 2.2 (4) [G]**)
	Vorbehaltsgebiet [G]** <u>Wald-/Forstwirtschaft Besonderer Schutzfunktionen des Waldes</u> (III 2.2 (9) [G]**)
	Vorranggebiet [Z]* <u>Rohstoffgewinnung Naturstein (Diabas) - (west: Huneberg)</u> (III 2.3 (3) [Z]*)
	Überleitungsbauwerk Radau-Stollen (+390m NN) (Fernwasserleitg. Radau-Oker-Grane)
	Vorranggebiet [Z]* <u>Erholung und Tourismus Regional bedeutsamer Wanderweg</u> F = Radfahren (III 2.4 (12)/(13) [Z]*)

http://www.zgb.de/imagemapper/RROP_2008/RROP_ZD/web/index.html

01.08.2012

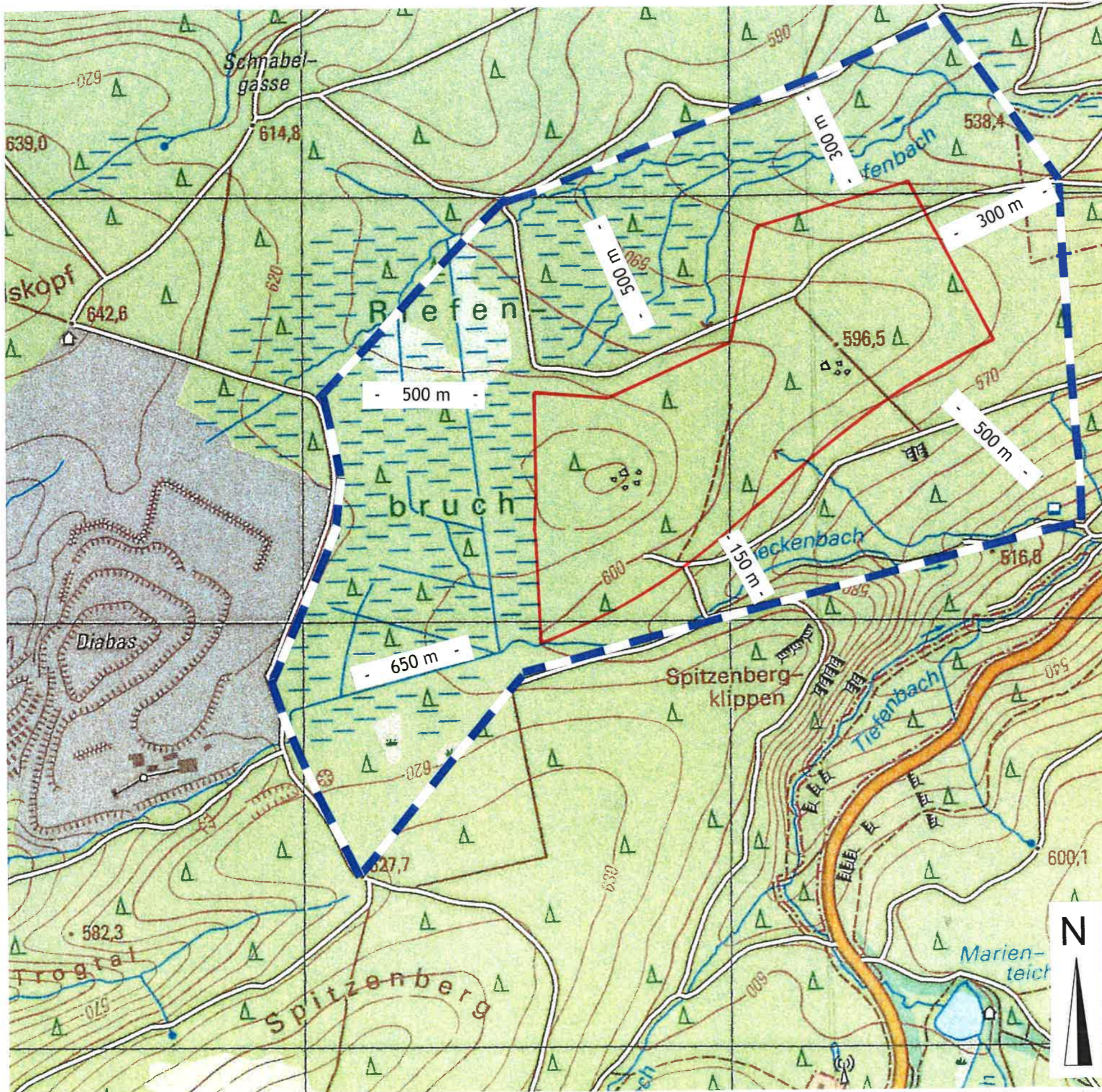
Harzer Pflastersteinbrüche Telge & Eppers Niederlassung der KEMNA BAU Andreae GmbH & Co.KG Diabaswerk Huneberg		
Projekt: Erweiterungsplanung Diabas-Tagebau Huneberg/ Ost Raumverträglichkeitsstudie zur ROV-Antragskonferenz RVS-1		
Zeichnerische Darstellung (Ausschnitt) aus RROP 2008 /23/ incl. Darstellung raumbedeutsamer Gebiete/ Planungen		
Anlage 3	Thematische Karte (Quelle: ZBG RROP 2008 Kartenblatt Sued)	M zoom / frei



Legende:

	Planungsgebiet Erweiterungsfeld Diabas Huneberg Ost (51,33 ha)
	Vorranggebiet Rohstoffsicherung (Lagerstätte 1. Ordnung/ Diabas Huneberg)
	Vorsorgegebiet Rohstoffsicherung (Gebiet m. potenziell wertvollen Rohstoffen)
	Vorranggebiet Natur und Landschaft (Riefenbruch)
	Vorranggebiet Erholung und Tourismus (Regional bedeutsamer Wanderweg [F=Radfahren])
	Vorranggebiet Trinkwasserschutz (Obj.ID 142) (TWS II - Stadtwerke Bad Harzburg GmbH)
	Vorranggebiet Trinkwasserschutz (Obj. ID 149) (TWS D III - Harzwasserwerke GmbH)
	Überleitungsbauwerk Radau-Stollen (+390m NN) (Fernwasserleitg. Radau-Oker-Grane)
	Abräumerweiterungs-Gebiet (5,3 ha) (incl. Wegverlagerung), derzeit im BImSchV

Harzer Pflastersteinbrüche Telge & Eppers Niederlassung der KEMNA BAU Andreae GmbH & Co.KG Diabaswerk Huneberg		
Projekt: Erweiterungsplanung Diabas-Tagebau Huneberg/ Ost Raumverträglichkeitsstudie zur ROV-Antragskonferenz RVS-1		
Raumbedeutsame/ -ordnungsrechtliche Interessens-, Sicherungs- und Planungsgebiete		
Anlage 4	Thematische Karte <small>(Quelle: TK 1: 25.000 LGLN 2. Aufl. 2010, Bl. 4128, 4129)</small>	M 1: 10.000



Legende:

- - - - - Grenze Untersuchungsraum UVU
(Gesamtfläche: 204 ha)
- — — — — Planungsgebiet Erweiterungsfeld
Diabas Huneberg Ost (51 ha)
- 500 m - \emptyset Abstand Planungsfeld -
Untersuchungsraum
(Betrachtungssaum außerhalb des
Planungsgebietes)

Harzer Pflastersteinbrüche Telge & Eppers
Niederlassung der KEMNA BAU Andreae GmbH & Co.KG
Diabaswerk Huneberg



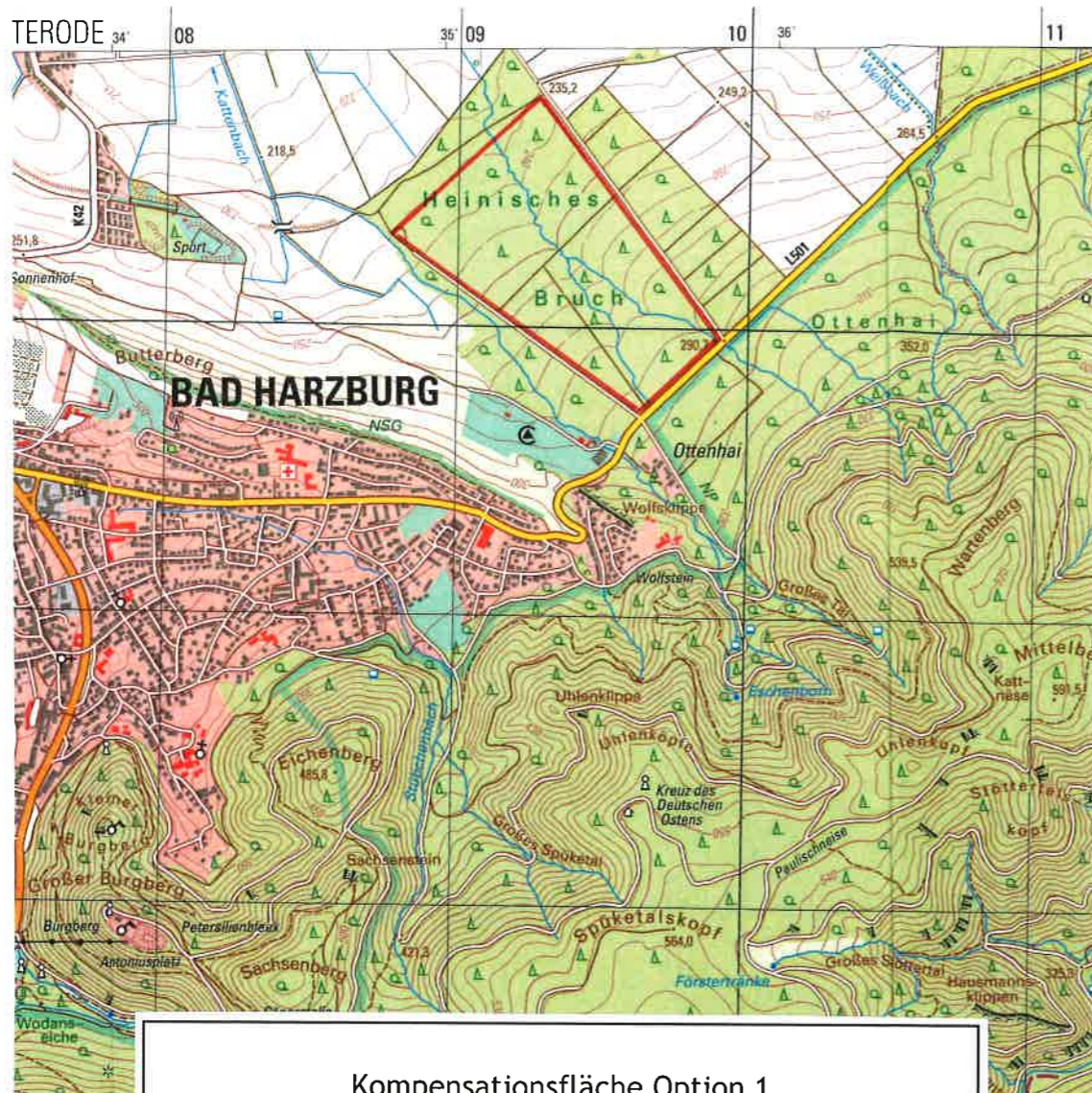
Projekt:
Erweiterungsplanung Diabas-Tagebau Huneberg/ Ost
Raumverträglichkeitsstudie zur ROV-Antragskonferenz RVS-1

**Konzeption Untersuchungsraum,
in Anlehnung an UVU (204 ha)**

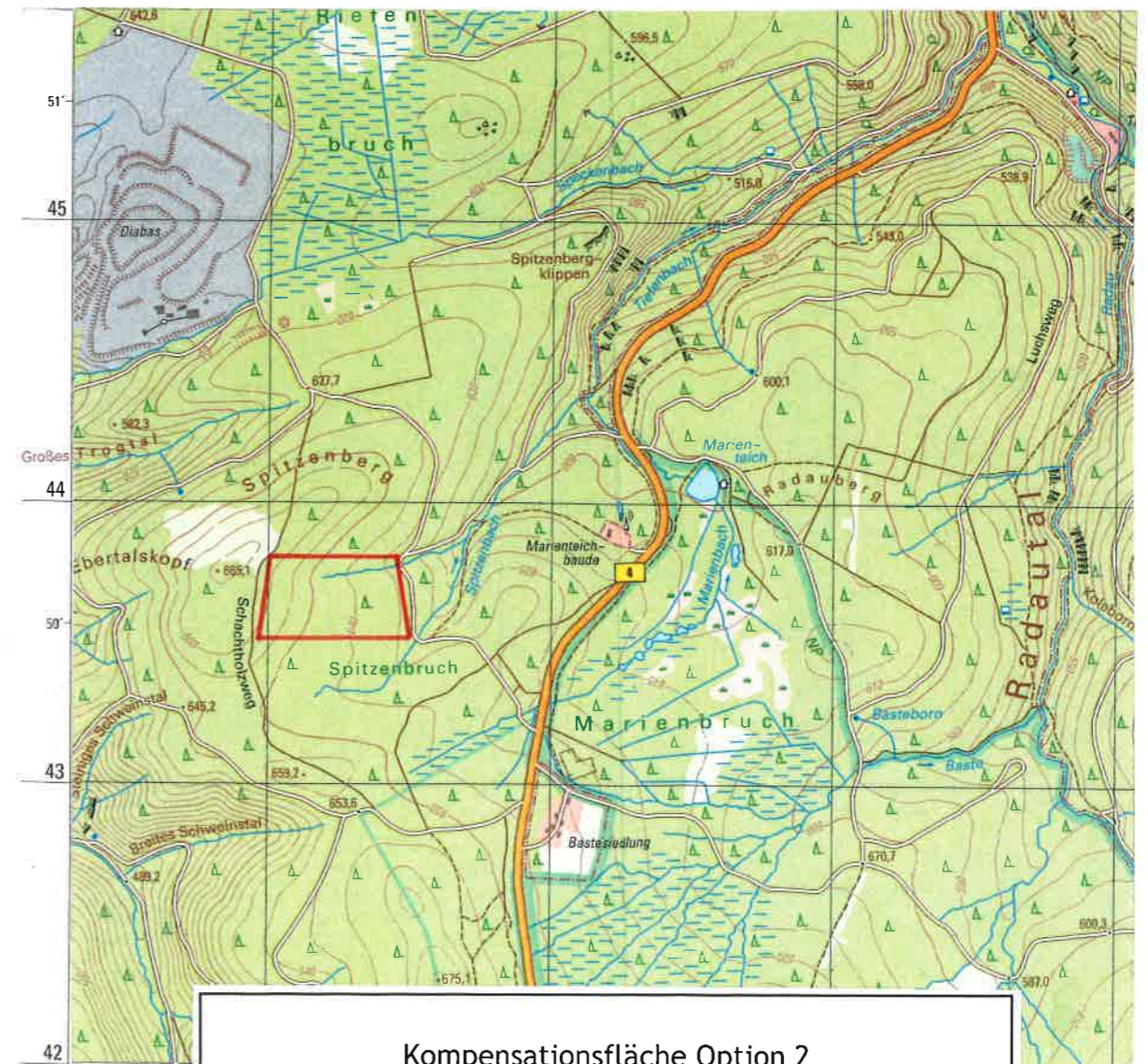
Anlage 5

Thematische Karte
(Quelle: TK 1: 25.000 LGLN
2.Aufl. 2010, Bl. 4128, 4129)

M 1: 10.000



Kompensationsfläche Option 1
 „Heinisches Bruch“
 (Landkreis Goslar, 6 km Entfernung zum Eingriffsort)
 - naturschutz- / und waldrechtliche Kompensation -
 (max.65 ha)



Kompensationsfläche Option 2
 „Spitzenbruch“
 (Landkreis Goslar, 2 km Entfernung zum Eingriffsort)
 - naturschutz- / und waldrechtliche Kompensation -
 (max.20 ha)

Harzer Pflastersteinbrüche Telge & Eppers Niederlassung der KEMNA BAU Andreae GmbH & Co.KG Diabaswerk Huneberg		
Projekt: Erweiterungsplanung Diabas-Tagebau Huneberg/ Ost Raumverträglichkeitsstudie zur ROV-Antragskonferenz RVS-1		
Naturalkompensationsflächen eingriffsnah (Option 1,2) (Heinisches Bruch, Spitzenbruch) - (Kap.2.2.2)		
Anlage 6	Thematische Karte <small>(Quelle: TK 1: 25.000 LGLN 2.Aufl.2010, Bl.4128, 4129)</small>	M 1: 25.000